

Glow Check

Optische Durchführungskontrolle von Reinigungs- und Desinfektionsmaßnahmen mit UV-Licht





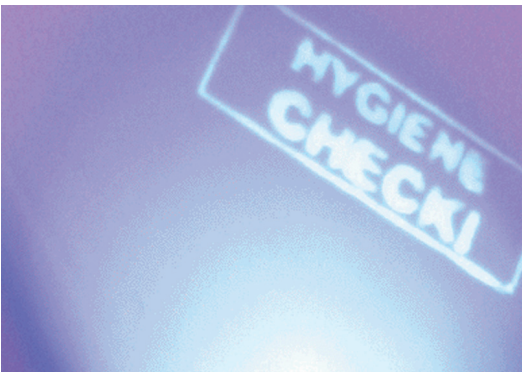
Für die Desinfektion und Reinigung von Räumen und Flächen existieren verbindliche Anforderungen (Reinigungskataster, Desinfektionspläne etc.) bezüglich Umfang, Frequenz und Durchführung der Hygienemaßnahmen. Zur Qualitätssicherung werden von Zeit zu Zeit Kontrollen des Desinfektions- und Reinigungserfolges empfohlen.

Herkömmliche optische Kontrollen stellen lediglich eine Momentaufnahme dar und ermöglichen keine Aussage darüber, ob und wie gereinigt wurde. Mit GlowCheck steht ein neuartiges Testsystem zur optischen Durchführungskontrolle von Reinigungs- und Desinfektionsverfahren unter Verwendung von UV-Licht zur Verfügung. Das System erlaubt jederzeit eine kurzfristige und zeitnahe Aussage über die Durchführungsqualität der Reinigung und stellt eine flexible und preisgünstige Alternative zu den zeitaufwändigen und kostenintensiven Kontaktkulturen bzw. „Abklatschproben“ dar.

Eigenschaften

Das GlowCheck-System basiert auf einer Kombination aus fluoreszierender, abwaschbarer Spezialfarbe und UV-Licht. Die Markierungen sind nur unter Verwendung der Schwarzlicht-Taschenlampe sichtbar und lassen sich in der Regel gut abwischen (siehe auch „Beschaffenheit des Untergrundes“). Das Verfahren gibt einen schnellen Überblick über die Effektivität des Reinigungsdienstes und lässt sich als erzieherisches Element zur Optimierung der Hygienequalität einsetzen.

- erlaubt Aussagen über Frequenz und Qualität von Desinfektions- und Reinigungsmaßnahmen
- jederzeit und überall einsetzbar
- liefert auch kurzfristig Ergebnisse
- einfachste Handhabung
- preisgünstiges Verfahren



System-Komponenten

Das GlowCheck-System besteht aus folgenden Komponenten:

- GlowCheck-Automatikstempel „HYGIENE CHECK!“ zum Anbringen der Markierungen.
- 30 ml fluoreszierende GlowCheck-UV-Spezial-Farbe zur Befüllung des GlowCheck-Automatikstempels
- 30 ml fluoreszierende GlowCheck-UV-Spezial-Farbe als Pumpspray für größere Flächen und hygienisch besonders sensible Bereiche
- GlowCheck-Marker, fluoreszierender Stift für zusätzliche Vermerke, wie z.B. Datum oder Uhrzeit der Markierung
- Hochleistungs-12-LED-UV-Schwarzlicht-Taschenlampe zur Sichtbarmachung der bei Tageslicht unsichtbaren Markierung
- 50 ml Bacillol AF, aldehyd- und parfümfreies, alkoholisches Schnell-Desinfektionsmittel zur Wischdesinfektion kleinerer Flächen.
- Schulungs-CD-ROM mit Präsentation zur Anwendung von GlowCheck sowie dem GlowCheck-Auswertungsbogen





Beschaffenheit des Untergrundes

Die GlowCheck-UV-Spezialfarbe wurde auf verschiedensten Oberflächen getestet und ließ sich nahezu immer rückstandslos entfernen, insbesondere bei glatten und harten Oberflächen wie Wand- und Bodenfliesen, WC-Sitze, Urinale, Metall- und Glasflächen sowie bei den meisten Kunststoffen. Kritische Flächen stellen saugfähige Untergründe wie rohes Holz, poröse Kunststoffe und weiche, sowie alte Kunststoffoberflächen (z.B. WC-Brillen) dar. Hier lassen sich die Markierungen gelegentlich nur durch intensives Scheuern entfernen. Auch können, trotz einer kontinuierlichen Reinigung, für längere Zeit Rückstände sichtbar bleiben und Inkompatibilitäten mit bestimmten Reinigungs- oder Pflegemitteln auftreten.

Daher empfiehlt es sich, vor der Anwendung auf kritischen Materialien einen Test an unauffälliger Stelle vorzunehmen und das Ergebnis bei der Bewertung der Reinigungsqualität zu berücksichtigen bzw. auf unproblematische Untergründe für die Kontrollen auszuweichen.

Übermäßig lange Testzeiten sind zu vermeiden, da sich – abhängig vom Untergrund – eine ältere Markierung schwerer entfernen lässt als eine ganz frische.



Anwendungsgebiete

GlowCheck wird zur optischen Durchführungskontrolle von Reinigungs- und Desinfektionsmaßnahmen auf Flächen eingesetzt, wie z. B.:

- WC-Sitze
- Ablageflächen
- Untersuchungsliegen
- Fußböden in Krankenzimmern („runde Ecken“)
- Wandfliesen im Sanitärbereich
- Lichtschalter, Lichtleisten, Armaturen
- Türgriffe

Hinweis: GlowCheck sollte niemals auf medizinischen Geräten, wie z.B. Ultraschallköpfen etc., eingesetzt werden. Für etwaige Beschädigungen wird keinerlei Haftung übernommen.

Anwendung



GlowCheck-Automatikstempel „HYGIENE CHECK!“

Für die Befüllung des Automatikstempels, Spezial-Stempelfarbe gut schütteln um die Pigmente zu verteilen und die Farbe mit dem Pipettenaufsatz auf das Stempelkissen auftragen (wenige Tropfen genügen). Das getränkte Stempelkissen bleibt je nach Nutzung ca. 1 Woche stempelfähig, bevor es wieder nachgetränkt werden muss.



Den Stempelabdruck „HYGIENE CHECK!“ an der gewünschten Stelle anbringen. Um sicher zu gehen, dass keine Keime über die Stempelplatte verschleppt werden, kann es ratsam sein, vorher die Fläche zu desinfizieren und anschließend eine alkoholische Wischdesinfektion der Stempelplatte (z.B. mit Bacillol Tissues von BODE) vorzunehmen, bevor diese in die Ausgangsposition zurückkehrt.

GlowCheck als Pumpspray

Alternativ empfiehlt sich für größere Flächen und sehr sensible Hygienebereiche (z. B. OP), in denen es zu keinem Kontakt von Stempelplatte und Oberfläche kommen sollte, der Einsatz des Pumpsprays. Flasche vor Gebrauch gut schütteln.



GlowCheck-Marker




Bei Bedarf kann ergänzend mit dem GlowCheck-Marker ein zusätzlicher Vermerk zum Stempelabdruck oder zur Spraymarkierung aufgebracht werden, z.B. das Datum, Uhrzeit o.ä. Die Markierungen sind bei Tageslicht nicht sichtbar. Zur Kontrolle wird die Schwarzlicht-Taschenlampe eingesetzt.

Tipp: Zu Anfang ist es ratsam, den GlowCheck-Automatikstempel in verschiedenen Bereichen und auf verschiedenen Untergründen zu testen.

Die Standorte der angebrachten Markierungen sollten im Auswertungsformular notiert werden, um sie später schnell wieder zu finden. Nach einigen Testläufen zeigt sich meist sehr schnell, welche Stellen zur Kontrolle geeignet sind und wo die tatsächlichen Schwachstellen des Reinigungsdienstes liegen.

Auswertung und Dokumentation

Alle Probenstellen sollten im GlowCheck-Auswertungsbogen (siehe Rückseite, bzw. beiliegende CD-ROM) unter Angabe von Tag, Abteilung, Raum-Nr., Raumbezeichnung und genauer Position der Markierungen vermerkt werden. Die Durchführungskontrolle erfolgt auf dem gleichen Bogen. Der Reinigungserfolg wird durch folgende Symbole dokumentiert:

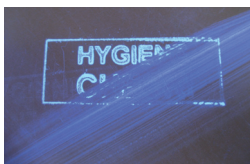
-  Gut gereinigt. Der Stempel ist nicht mehr nachweisbar.
-  Gereinigt, aber nicht gründlich genug. Stempelreste sind eindeutig nachweisbar.
-  Die Fläche wurde keiner Reinigung unterzogen. Der Stempelabdruck ist noch vollständig erhalten.



Noch sichtbare Markierungen müssen nicht automatisch auf eine mangelhafte Reinigung schließen lassen. Vor Kommunikation negativer Ergebnisse sollte sichergestellt sein, dass keine Anwendungsfehler (ungeeignete Untergründe, alte Markierungen) zu dem Ergebnis geführt haben.



Bei der Kontrolle sollte also unbedingt immer geprüft werden, wie leicht sich die Markierungen wieder entfernen lassen. Nur zutreffende und gesicherte Ergebnisse stützen die Glaubwürdigkeit des Verfahrens und erzielen eine erzieherische Wirkung.



Mit umfassenden Wirksamkeitsnachweisen und einer wissenschaftsbasierten Forschung und Entwicklung gewährleisten wir beim Hartmann Hände-Hygiene-System einen bestmöglichen Qualitätsstandard.

Wir forschen für den Infektionsschutz.
www.bode-science-center.de



Kommunikation der Ergebnisse

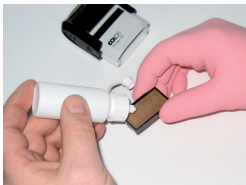
Am Tag der Kontrolle empfiehlt es sich, zunächst nur die betroffenen Reinigungskräfte persönlich unter vier Augen anzusprechen und sie sachlich mit weniger guten Ergebnissen zu konfrontieren. Wann immer vertretbar, sollte den Betroffenen zugesichert werden, die Resultate zunächst nicht weiterzutragen. Der Hinweis auf weitere Kontrollen führt erfahrungsgemäß schon zu besseren Reinigungs- und Desinfektionserfolgen. Selbst in Bereichen, in denen die Durchführungskontrollen mit GlowCheck noch nicht vorgenommen wurden, führt allein die Kenntnis dieser optischen Kontroll-Möglichkeiten oft schon zu besseren Ergebnissen. Erst wenn wiederholt schlechte Ergebnisse augenfällig werden, sollten die jeweiligen Vorgesetzten eingeschaltet werden.

Ersatzteile und Zubehör



Batterien

Die Taschenlampe zum Batteriewechsel nur an der Seite mit der Halteschleufe öffnen. Wenn die andere Verschraubung gelöst wird, kann der elektrische Kontakt unterbunden werden. In diesem Fall, den oberen Ring über der Glasscheibe vorsichtig nachziehen.



Ersatzfarbe und Stempelkissen

Zur optischen Durchführungskontrolle sollte ausschließlich Original GlowCheck-UV-Spezialfarbe zum Einsatz kommen. Nachfüllpackungen der GlowCheck-UV-Spezialfarbe können jederzeit nachbestellt werden. Ersatz-Stempelkissen sind im Fachhandel für Bürobedarf erhältlich.

Lagerung:

Vor Frost schützen. Nicht in unmittelbarer Nähe von Zündquellen verwenden. Von Kindern fernhalten.

Warnhinweise

Die beim Umgang mit Chemikalien üblichen Vorschriften beachten. Nicht zur Anwendung am lebenden Organismus gedacht. Bitte bei der Anwendung den direkten Hautkontakt vermeiden und Lebensmittel und Lebensmittelverpackungen außer Reichweite halten. GlowCheck sollte nicht auf Arbeitsflächen und Geräten mit direktem Lebensmittelkontakt sowie an Flächen mit direktem Schleimhautkontakt eingesetzt werden. Es dürfen keine medizinischen Geräte, wie z. B. Endoskope, mit der Lösung in Berührung kommen. Niemals direkt in die UV-Lichtquelle sehen. Da diese zum Teil mit nicht sichtbarem Licht arbeitet, reagiert das menschliche Auge nicht mit einem natürlichen Schutzreflex. Die Lampe ist kein Kinderspielzeug.




Haftungsausschluss

Die Haftung des Vertreibers für Schäden jeglicher Art durch unsachgemäße Anwendung ist ausgeschlossen.

Zeichenerklärung:

- ☺ Markierung vollständig entfernt. Hinweis auf gute Reinigung.
- ☹ Markierung teilweise entfernt. Es hat eine Reinigung stattgefunden, jedoch nicht ausreichend. Mögliche Ursache: es wurde nicht feucht genug gereinigt.
- ☹ Markierung vollständig erhalten. Eine feuchte Reinigung hat nicht stattgefunden.

Lfd. Nr.	Test-Datum	Abteilung	Raum-Nr.	Raum-Bezeichnung

Genauere Position	Kommentar	Kontroll-Datum:	Erfolgs-kontrolle			Kommentar
						

PAUL HARTMANN AG
Postfach 14 20
89504 Heidenheim
Deutschland

Telefon +49 7321 36-0
Telefax +49 7321 36-3636
info@hartmann.info

www.hartmann.de

9772600 BA 08.16.1



Gesundheit ist
unser Antrieb



MIX
Papier aus verantwortungsvollen Quellen
FSC® C108784

ClimatePartner^o
Klimaneutral

Druck | ID: 10661-1209-1003