

## Desinfektionstücher

# DESCO WIPES

## Vliestuchspender

- Mehrweg Vliestuchspender zur Befüllung mit DESCO WIPES Vliestüchern und Tränkung mit geeigneten Flächendesinfektionsmitteln



### Produktbeschreibung

DESCO WIPES ist ein Mehrweg-Vliestuchspendersystem zur Desinfektion und Reinigung von Medizinprodukten und medizinischem Inventar sowie Flächen aller Art. DESCO WIPES bestehen aus jeweils einem kleinen und großen Mehrweg-Vliestuchspender sowie entsprechenden Vliestuchrollen zum Nachfüllen. Sie können sowohl in Kombination mit gebrauchsfertigen Schnelldesinfektionsmitteln als auch mit der gebrauchsfertigen Anwendungslösung von Desinfektionsmittelkonzentraten verwendet werden und bieten somit eine hohe Flexibilität. Die Vliestücher sind aus qualitativ hochwertigem, fusselfreiem DESOTEX® Vliesstoff. Auf Grund der quervernetzten Struktur sind DESCO WIPES Vliestücher sehr strapazierfähig und besonders reißfest.

Jeder Nachfüllpackung liegen die DESOTEX® Aufbereitungstücher bei, die eine hygienische Aufbereitung vor Wiederbefüllung des Vliestuchspenders ermöglichen.

### Anwendungsgebiete

Wiederbefüllbares Vliestuchspendersystem zur Tränkung, hygienischer Aufbewahrung und Anwendung mit geeigneten Flächendes-

infektionsmitteln zur Desinfektion und Reinigung von Medizinprodukten, medizinischem Inventar oder Flächen aller Art.

### Anwendung

Zur Verwendung mit gebrauchsfertigen oder nach Herstellerangaben angesetzten Desinfektionsmitteln. Deckel des Vliestuchspenders entfernen und mit der Außenseite auf der Arbeitsfläche ablegen. Trockene Vliestuchrolle aus der Verpackung entnehmen und in den Vliestuchspender einsetzen (Alternativ: Bereits vorgetränkte Tücher mit dem Beutel einsetzen). Desinfektionsmittellösung langsam und spiralförmig über die Vliestuchrolle in den Spender füllen. Erstes Tuch aus der Mitte der Vliestuchrolle herausziehen und den vorderen Teil des Tuches durch das sternförmige Entnahmesystem führen. Vliestuchspender fest verschließen. Beim Verschließen der Entnahmeöffnung darauf achten, dass das herausgezogene Tuch vollständig vom Schutzdeckel umschlossen ist. Beigefügtes Deckeletikett mit den Ansatzinformationen vollständig ausfüllen und auf dem Deckel anbringen. Nach 30 Minuten sind die Tücher einsatzbereit. Das erste Tuch verwerfen.

Flächen mit den getränkten DESCO WIPES bis zur vollständigen Benetzung abwischen und über die gesamte Einwirkzeit abtrocknen lassen.

Vor jeder Wiederbefüllung des Vliestuchspenders ist eine vorbeugende Reinigung und Desinfektion erforderlich. Neben möglichen chemothermischen und thermischen Verfahren ist die manuelle Aufbereitung mittels DESOTEX® Aufbereitungstüchern möglich. Jeder Nachfüllpackung liegen die DESOTEX® Aufbereitungstücher bei.

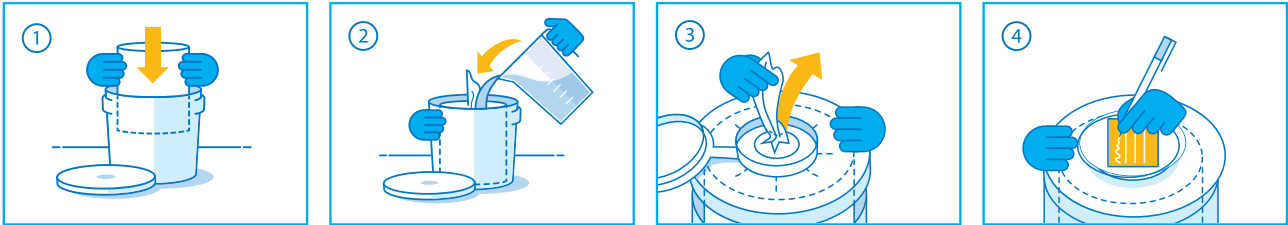
Reinigung: Innenseiten und Rand des neuen oder restentleerten Spenders mit dem Reinigungstuch gründlich reinigen. Deckelinnenseiten, Rand des Deckels, Innenflächen und Ränder der Entnahmeöffnung gründlich reinigen. Deckelaußenseiten und Außenflächen des Spenders gründlich reinigen. Desinfektion: Innenseiten und Rand des Spenders mit dem Desinfektionstuch gründlich abwischen. Deckelinnenseiten, Rand des Deckels, Innenflächen und Ränder der Entnahmeöffnung gründlich abwischen. Deckelaußenseiten und Außenflächen des Spenders gründlich abwischen.



# DESCO WIPES

## Vliestuchspender

### Anwendung



### Dosieranleitung

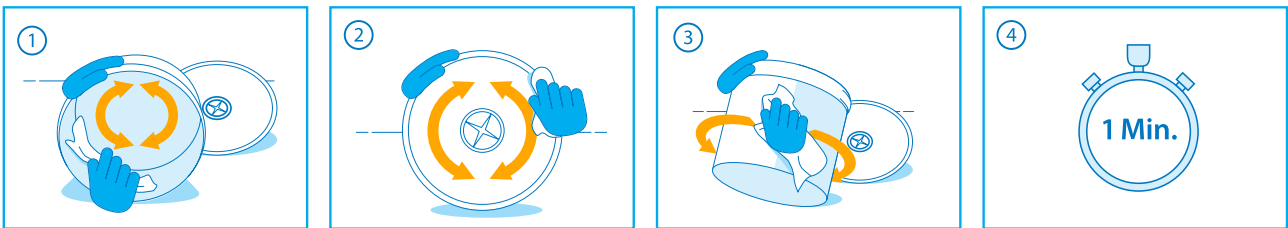
Desco WIPES DT/RT

50 Blatt: 1,5 L

70 Blatt: 1,5 L

100 Blatt: 3,0 L

### Reinigung



### Gutachten

Unsere Produkte sind vollumfänglich begutachtet. Auf Anfrage stellen wir Ihnen gerne unsere Gutachtenmappe zur Verfügung.

Produkt	Gebinde	Inhalt	VE	Größe	Art. Nr.
DESCO WIPES	Vliestuchspender	unbefüllt	1	groß	00-915-SD001
	Vliestuchspender	unbefüllt	6	groß	00-915-SD002
	Vliestuchspender	unbefüllt	1	klein	00-915-SKD001
	Vliestuchspender	unbefüllt	6	klein	00-915-SKD002
	Vliestuchrolle	100 Tücher	3	30 x 32 cm	00-915-RD10003-01
	Vliestuchrolle	100 Tücher	6	30 x 32 cm	00-915-RD10006-01
	Vliestuchrolle	70 Tücher	6	25 x 25 cm	00-915-RD7003-01
	Vliestuchrolle	50 Tücher	3	30 x 32 cm	00-915-RD5003-01
Zubehör	Wandhalter	-	1	groß	00-902-EIM
	Wandhalter	-	1	klein	00-902-EIMK

Dr. Schumacher ist zertifiziert nach DIN EN 13485, DIN EN ISO 9001, DIN EN ISO 14001, BS OHSAS 18001, verfügt über ein validiertes Umweltmanagementsystem nach EMAS und ist Mitglied im IHO, VCI, BAH, DGSV und bei der DGKH. [www.schumacher-online.com](http://www.schumacher-online.com)