

Askina® Heel

Hydrozelluläre Wundauflage für die Ferse



Askina® Heel ist eine neuartige anatomisch geformte Wundauflage zur Prävention und Therapie von Fersenwunden.

Askina® Heel besteht aus einem saugfähigen Polyurethan-Schaumstoff zur Reduzierung der Druckbelastung.

Die äußere wasserdampfdurchlässige Folie stellt eine Barriere gegen Wasser und Bakterien dar.

Askina® Heel – ein gebrauchsfertiges Produktkonzept



Gebrauchsfertiges Produktkonzept

Askina® Heel beinhaltet eine Fersenschale mit einer Befestigungslasche und zwei selbstklebenden Befestigungstreifen, die die Wundauflage auch bei Bewegung in Position halten.

Innovatives anatomisches Design

Das Design von **Askina® Heel** ist so gestaltet, dass die gesamte Ferse einschließlich des Malleolus (Knöchel) bedeckt ist.

Druckentlastender Schaumstoff

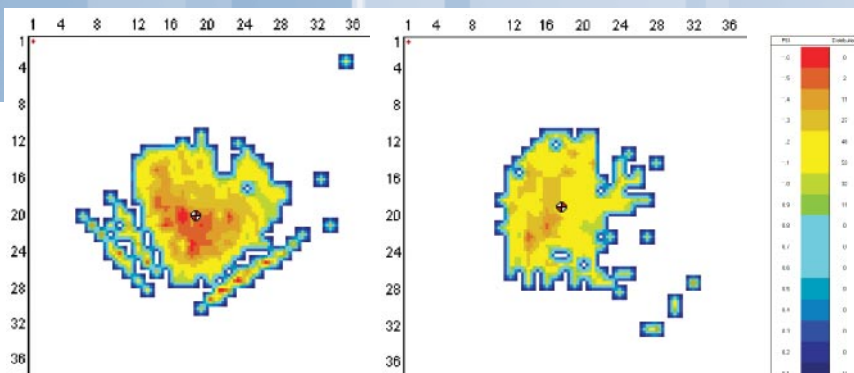
- **Askina® Heel** sorgt durch die neuartigen Eigenschaften des Schaummaterials für großflächige Druckentlastung.
- **Askina® Heel** besteht aus einem Schaumstoff mit stark druckentlastenden Eigenschaften.
- Durch eine signifikante Druckentlastung verhindert **Askina® Heel** die Bildung von Druckgeschwüren.

Produkt A

Durchschnittlicher Druck = 1,3 psi
Maximaler Druck = 1,8 psi

Askina® Heel

Durchschnittlicher Druck = 1,2 psi
Maximaler Druck = 1,6 psi



Das Druckverteilungdiagramm ergab sich aus der Berechnung der Anzahl von Druckpunkten auf einer fersenähnlichen Oberfläche.*

*Datenarchiv B. Braun Medical

Indikation

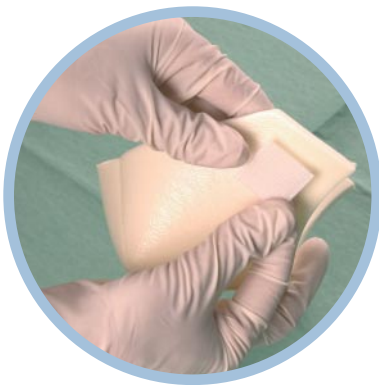
Askina® Heel ist für die Behandlung von mäßig bis stark nässenden oberflächlichen bis tiefen Wunden an der Ferse geeignet. Dazu zählen:

- Dekubitalgeschwüre in den Stadien I bis IV
- Chirurgische Wunden
- Verbrennungen 1. und 2. Grades

Askina® Heel kann auch zur Vorbeugung gegen Hautschädigungen an der Ferse verwendet werden.

Anlegen von Askina® Heel

Askina® Heel enthält eine zusätzliche Befestigungslasche aus weichem Schaumstoff (Länge 280 mm) und zwei selbstklebende Befestigungsstreifen..

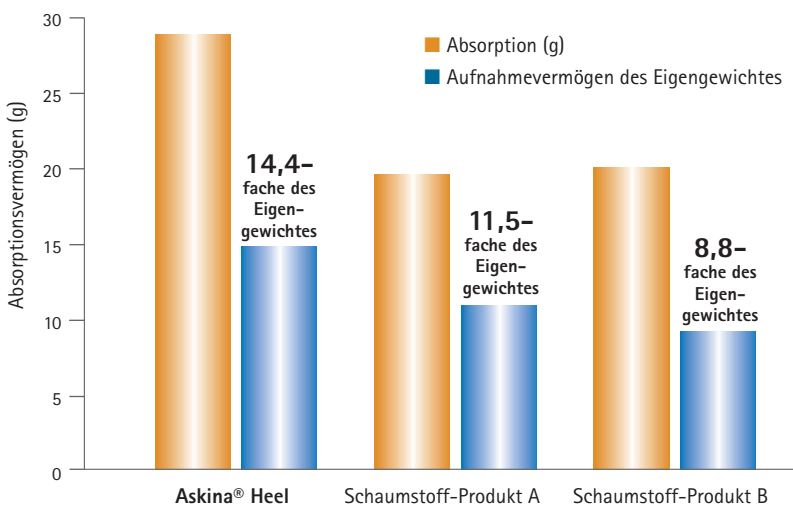


■ Ziehen Sie die Folie der selbstklebenden Befestigungsstreifen ab und kleben Sie je einen Streifen auf Askina® Heel auf.

■ Legen Sie Askina® Heel vorsichtig im Fersenbereich an.

■ Befestigen Sie ein Ende der Schaumstofflasche auf dem selbstklebenden Befestigungsstreifen und ziehen Sie die Lasche auf die andere Fersenenseite.

Die Lasche lässt sich mehrmals öffnen und verschließen, um sicherzustellen, dass die Wundauflage sicher und bequem sitzt.



Durchschnittliches Absorptionsvermögen von 5 x 5 cm großen Abschnitten verschiedener Schaumverbände*

Saugfähiger Schaumstoff

- Askina® Heel besteht aus einem Polyurethan-Schaum, der zur Erhaltung eines feuchten Wundmilieus beiträgt, das die natürliche Wundheilung fördert.
- In einer Vergleichsstudie* betrug das Absorptionsvermögen von Askina® Heel das 14-fache des Eigengewichtes und lag damit um 50 % höher als bei vergleichbaren Schaumprodukten für die Ferse.

* Datenarchiv B. Braun Medical

Askina® Heel – mehr Komfort und weniger Risiko



Bestelldaten

| | Abmessung | Packungsinhalt | Art.-Nr./REF | PZN |
|--------------|---------------------|----------------|--------------|---------|
| Askina® Heel | 225 cm ² | 5 | 7240105 | 0009308 |

Hersteller: B. Braun Hospicare, Collooney, Co. Sligo, Irland

Die wichtigsten Vorteile von Askina® Heel

- Gebrauchsfertiges Produktkonzept
- Durchdachte, anatomisch angepasste Form
- Exzellentes Exsudat-Management und druckentlastende Eigenschaften
- Feuchtes Wundmilieu zur Unterstützung der natürlichen Wundheilung

Vorteile für den Anwender

- Einfaches Anlegen und Entfernen ohne zusätzliche Fixierungshilfen
- Schützt den Fersenbereich vor Scherkräften und reduziert die Druckbelastung durch äußere Einwirkungen
- Besserer Schutz der Wundränder vor Mazeration
- Längere Tragezeit und weniger Verbandwechsel

B | BRAUN
SHARING EXPERTISE

B. Braun Melsungen AG
OPM

Carl-Braun-Straße 1
34212 Melsungen
Deutschland
Tel (0 56 61) 71-33 99
Fax (0 56 61) 71-35 50

www.bbraun.de